

Especificaciones Técnicas, Modelos 6956, 7956

Rev00 R.M.S.

Descripción:

Tomacorriente bipolar con tierra para espigas redondas 4mm y 5mm, con protección.
2P+T - 250V~ 10/16A.

Código/s:

6956 (color Blanco), 7956 (color Gris).

Modelos 6956 y 7956: incluyen protección con obturador de manera que las partes activas no son accesibles sin la ficha insertada.

Normas Soportadas:

IEC 60884-1:2005 & NCh02072/02:2008)

Materiales:

Cuerpo: Policarbonato verde translucido


Frente: Policarbonato Blanco para 6956 y ABS Gris para 7956

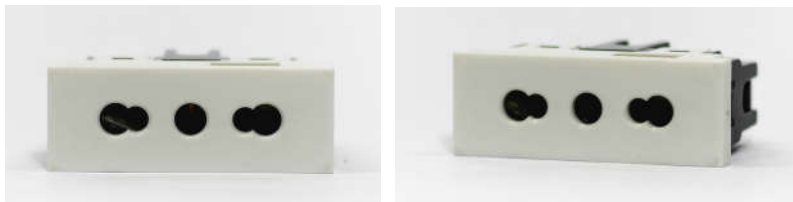
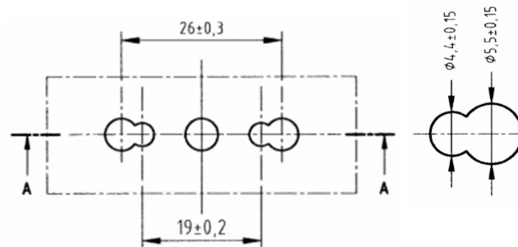
Contactos: Latón de 0,65mm

Tuerca Borne: 1/8" niquelada

Tornillo Borne: 1/8" x 8,5mm niquelado

Marcado:

Corriente Nominal: 10/16A
Tensión Nominal: 250V
Naturaleza de la corriente: ~
Fabricante: CAMBRE
Origen: Industria Argentina
Contacto Tierra: 



< F I N >

La empresa se reserva el derecho de modificar estas especificaciones sin que ellas sean consideradas cambios unilaterales y perjudiciales a terceros.